
Beoordelingsmodel

Vraag	Antwoord	Scores
-------	----------	--------

Aan het juiste antwoord op een meerkeuzevraag wordt één punt toegekend.

De romp

- 1 **maximumscore 2**
- P = long 1
 - Q = hart 1
- 2 **maximumscore 2**
voorbeelden van juiste antwoorden:
- maag
 - lever
 - twaalfvingerige darm
- per juist antwoord 1

Sluipwespen

- 3 **maximumscore 1**
vijf (paren)
- 4 **C**

Sinaasappels

- 5 **maximumscore 1**
drie maal
- 6 **maximumscore 2**
- genotype ouder 1: Aa / heterozygoot 1
 - genotype ouder 2: Aa / heterozygoot 1

Gedrag van een baby

- 7 **maximumscore 1**
voorbeelden van een juiste onderzoeksvraag:
- Wat is de (uitwendige) prikkel voor een baby om een tepel te zoeken?
 - Is geur een (uitwendige) prikkel voor een baby om een tepel te zoeken?

Vraag	Antwoord	Scores
-------	----------	--------

- 8 **maximumscore 1**
Erfelijk gedrag, met een uitleg waaruit blijkt dat de baby's dit gedrag meteen na de geboorte vertonen.

Afstotingsverschijnselen

- 9 A

Bloedgroep AB

- 10 C

- 11 C

Evolutie van roofdieren

- 12 **maximumscore 1**
58 (miljoen jaar geleden)
- 13 C

Apengedrag

- 14 **maximumscore 2**
- dreigen/dr 1
 - spelen/sp 1
- 15 **maximumscore 2**
- Charlie 1
 - met een uitleg waaruit blijkt dat deze aap zelf niet vlooit / het meest gevlooid wordt door de andere apen 1

Dierentuindieren

- 16 **maximumscore 1**
224 (soorten)
- 17 **maximumscore 1**
54/55/56/57/58 (dagen)

Vraag	Antwoord	Scores
-------	----------	--------

Een verteringsposter

18 **maximumscore 1**
speekselklier(en)

19 **maximumscore 2**

- (cijfer) 4 1
- (cijfer) 5 1

20 **maximumscore 1**
dikke darm

Opmerking

Voor het antwoord 'endeldarm' mag ook één punt worden toegekend.

21 D

22 D

Varkensvlees

23 D

24 D

25 **maximumscore 1**

Uit het antwoord moet blijken dat (geslachts)hormonen door het bloed afgevoerd worden.

26 A

ROW

27 **maximumscore 2**

een juist ingevuld schema:

plaats	soort bloedvat
1	P
2	R
3	Q

Indien drie letters juist ingevuld

2

Indien één of twee letters juist ingevuld

1

Vraag	Antwoord	Scores
-------	----------	--------

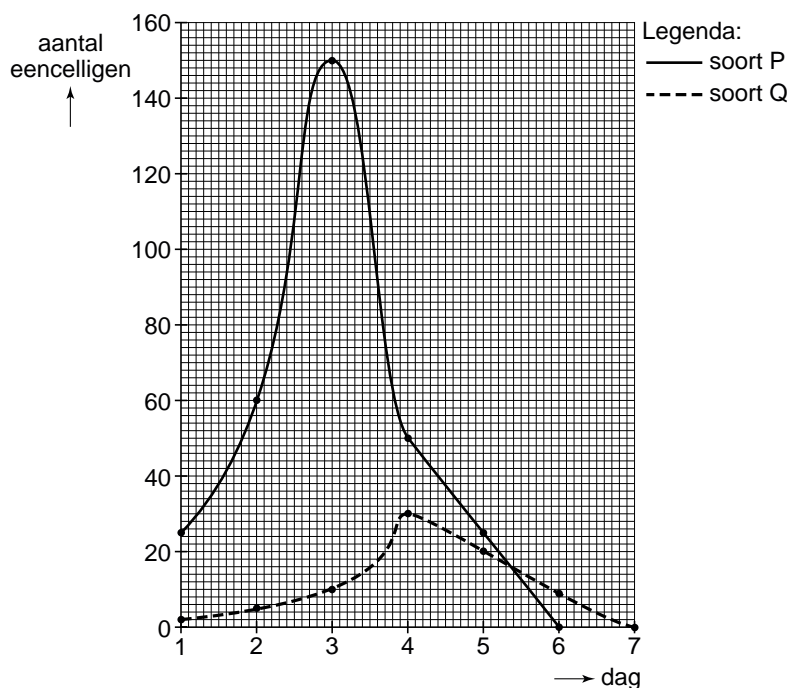
28 maximumscore 1

Uit de uitleg moet blijken dat de patiënt minder zuurstof kan opnemen (waardoor er minder verbranding kan optreden).

Eencelligen

29 maximumscore 3

voorbeeld van een juist diagram:



- de assen zijn juist ingedeeld en benoemd 1
- de getallen uit de tabel zijn juist als punten uitgezet en met een lijn verbonden / en er is een vloeiende lijn door getrokken: één lijn voor soort P en één lijn voor soort Q 1
- een juiste legenda voor de lijn voor soort P en voor de lijn voor soort Q 1

30 maximumscore 1

Soort P, met een uitleg waaruit blijkt dat na toename van het aantal van soort Q het aantal van soort P afneemt / na toename van het aantal van soort P het aantal van soort Q ook toeneemt / als soort P verdwenen is, soort Q ook verdwijnt

Vraag	Antwoord	Scores
-------	----------	--------

Organismen in de zee

31 maximumscore 2

een juiste voedselketen:

plantaardig plankton → dierlijk plankton → worm → platvis → rondvis → mens

- de juiste organismen in de juiste volgorde genoemd 1
- de voedselrelaties op de juiste manier met pijlen aangegeven 1

32 maximumscore 2

- 2 → 6 → 10 → 11 → 13 1
- Koornaarsvis 1

Mazelen

33 B

34 maximumscore 1

een juist ingevuld schema:

uitspraken	juist	onjuist
Het vaccin bevat dode of verzwakte ziekteverwekkers.	X	
Deze inenting heeft actieve immuniteit tot gevolg.	X	

Opmerking

Alleen voor een volledig juist ingevuld schema wordt één punt toegekend.

Het oor

35 E

36 A

Vraag	Antwoord	Scores
-------	----------	--------

Aardappels

37 maximumscore 2

voorbeelden van juiste eigenschappen:

- gekleurde / opvallende kroonbladeren
- korte meeldraden
- kleine stempel

per juiste eigenschap

1

38 C

39 maximumscore 1

een juist ingevuld schema:

groei beïnvloed door	ja	nee
het genotype van de aardappelplant?	X	
biotische factoren?	X	

Opmerking

Alleen voor een volledig juist ingevuld schema wordt één punt toegekend.

40 maximumscore 1

een juist ingevuld schema:

uitspraken	juist	onjuist
Voor het verkrijgen van aardappelrassen met nieuwe eigenschappen wordt ongeslachtelijke voortplanting toegepast.		X
Voor het verkrijgen van veel aardappelen van één bepaalde kloon wordt geslachtelijke voortplanting toegepast.		X

Opmerking

Alleen voor een volledig juist ingevuld schema wordt één punt toegekend.

41 maximumscore 1

3 / 3,2 / 3,15 (miljoen ton)

42 maximumscore 1

Uit het antwoord moet blijken dat gebakken aardappels meer vet bevatten dan gekookte aardappels.

Vraag	Antwoord	Scores
-------	----------	--------

43 **maximumscore 1**

70 (mg)

44 **B**

45 **maximumscore 1**

een juist ingevuld schema:

naam	heeft de veroorzaker een celwand?	
	ja	nee
bruinrot	X	
aardappelmoetheid		X

Opmerking

Alleen voor een volledig juist ingevuld schema wordt één punt toegekend.

46 **maximumscore 2**

- (letter) R
- (letter) U

1

1

47 **maximumscore 2**

voorbeeld van een juist werkplan:

- een groep brandnetelbintjes en een groep niet gemodificeerde aardappelplanten (van hetzelfde ras) op een akker laten groeien (onder overigens gelijke omstandigheden)
- de opbrengst aan aardappels van beide groepen vergelijken

1

1

48 **maximumscore 2**

voorbeeld van een juist antwoord:

100 g eiwitaardappels bevat $2 + (40 : 100 \times 2) = 2,8$ g eiwit en dat is minder dan de hoeveelheid eiwit in 100 gram linzen.

- een juiste berekening van de hoeveelheid eiwit in eiwitaardappels
- een juist conclusie uit de berekende waarde

1

1

49 **B**