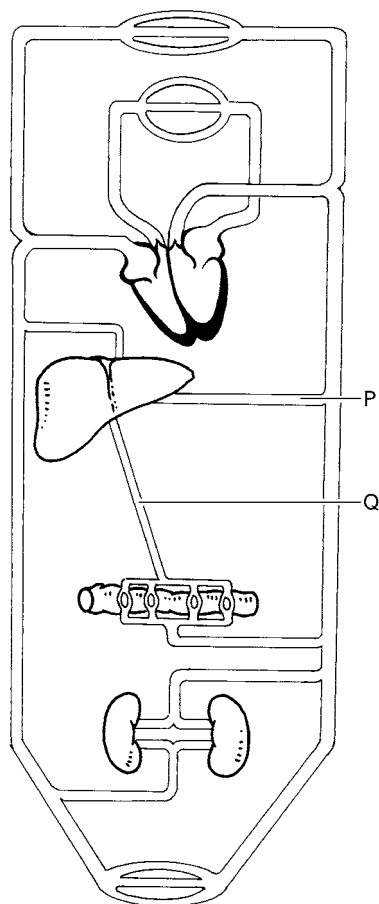


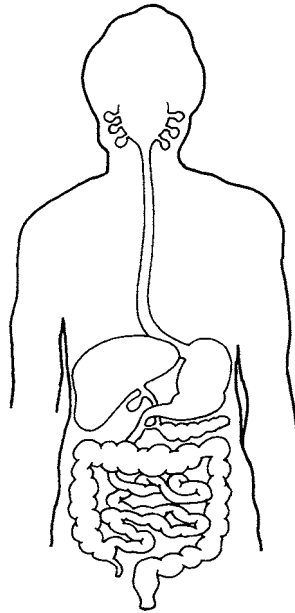
CHOLESTEROL

Cholesterol is een vetachtige stof die in het lichaam onder andere wordt gebruikt voor de opbouw van celmembranen. Ongeveer 85% van alle cholesterol wordt in de lever aangemaakt, de rest wordt met de voeding opgenomen. Een teveel aan cholesterol wordt door het bloed weer naar de lever vervoerd, waar het uitgescheiden wordt met gal.



- 2p ○ 7 In de afbeelding is een schema van de bloedsomloop weergegeven.
→ Geef de namen van bloedvat P en van bloedvat Q.
Schrijf je antwoord zo op:
bloedvat P =
bloedvat Q =

- 1p ● 8 Hieronder staat een schema van het verteringskanaal.



Cholesterol wordt met de gal uitgescheiden. Gal wordt via de galblaas en de galbuis afgegeven aan het verteringskanaal.

In welk deel van het verteringskanaal komt de gal dan als eerste terecht?

- A** in de dikke darm
B in de slokdarm
C in de twaalfvingerige darm
- 1p ○ 9 Als het cholesterolgehalte in het bloed hoog is, dan is de kans op een hartinfarct groter dan bij een lager cholesterolgehalte. Een teveel aan cholesterol zet zich af tegen de binnenkant van bloedvaten, waardoor deze steeds nauwer worden. Een hartinfarct wordt veroorzaakt door afsluiting van één van de bloedvaten die bloed naar de hartspier toevoeren.
→ Geef de naam van zo'n bloedvat waardoor zuurstofrijk bloed naar de hartspier stroomt.
- 2p ○ 10 Mensen met een te hoog cholesterolgehalte in het bloed wordt een dieet met weinig vet voorgeschreven. Bovendien wordt een aantal andere gedragsregels aangeraden voor een gezonde leefwijze.
→ Noem twee van zulke gedragsregels om de kans op een hartinfarct te verkleinen.