

- **Meerkeuzevragen**

Schrijf alleen de hoofdletter van het goede antwoord op.

Tenzij anders vermeld, is er sprake van normale situaties en gezonde organismen.

RUGPIJN

Veel mensen hebben wel eens last van rugpijn.

Vaak gaat deze pijn vanzelf over of verdwijnt na een behandeling.

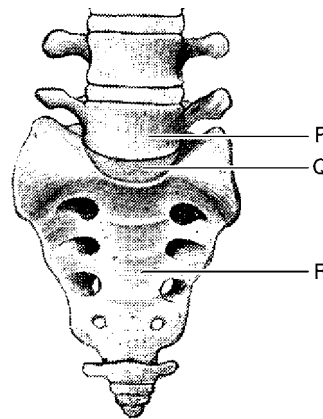
Slechts een klein aantal mensen blijft klachten houden.

Soms kan iemand dan geholpen worden door een bepaalde operatie.

In de afbeelding is een deel van het skelet van een patiënt getekend.

Bij deze patiënt verwijdert men het buitenste deel van het weefsel dat bot P met bot R verbindt. Dit weefsel wordt in de afbeelding aangegeven met Q.

De ruimte die ontstaat, wordt opgevuld met stukjes bot uit het heupbeen.



- 1p ● **1** Wat voor soort weefsel wordt tijdens de operatie op plaats Q verwijderd?
A kraakbeenweefsel
B spierweefsel
C zenuwweefsel
- 2p ○ **2** → Geef de namen van bot P en bot R.
Schrijf het zó op je antwoordblad:
bot P:
bot R:
- 1p ○ **3** De botstukjes, die bij de operatie zijn aangebracht op plaats Q, gaan groeien. Wanneer bot P en bot R hierdoor aan elkaar zijn vastgegroeid, neemt de rugpijn af. Dat beide botten aan elkaar vastgegroeid zijn, heeft echter ook een nadeel voor de patiënt.
→ Noem dit nadeel.